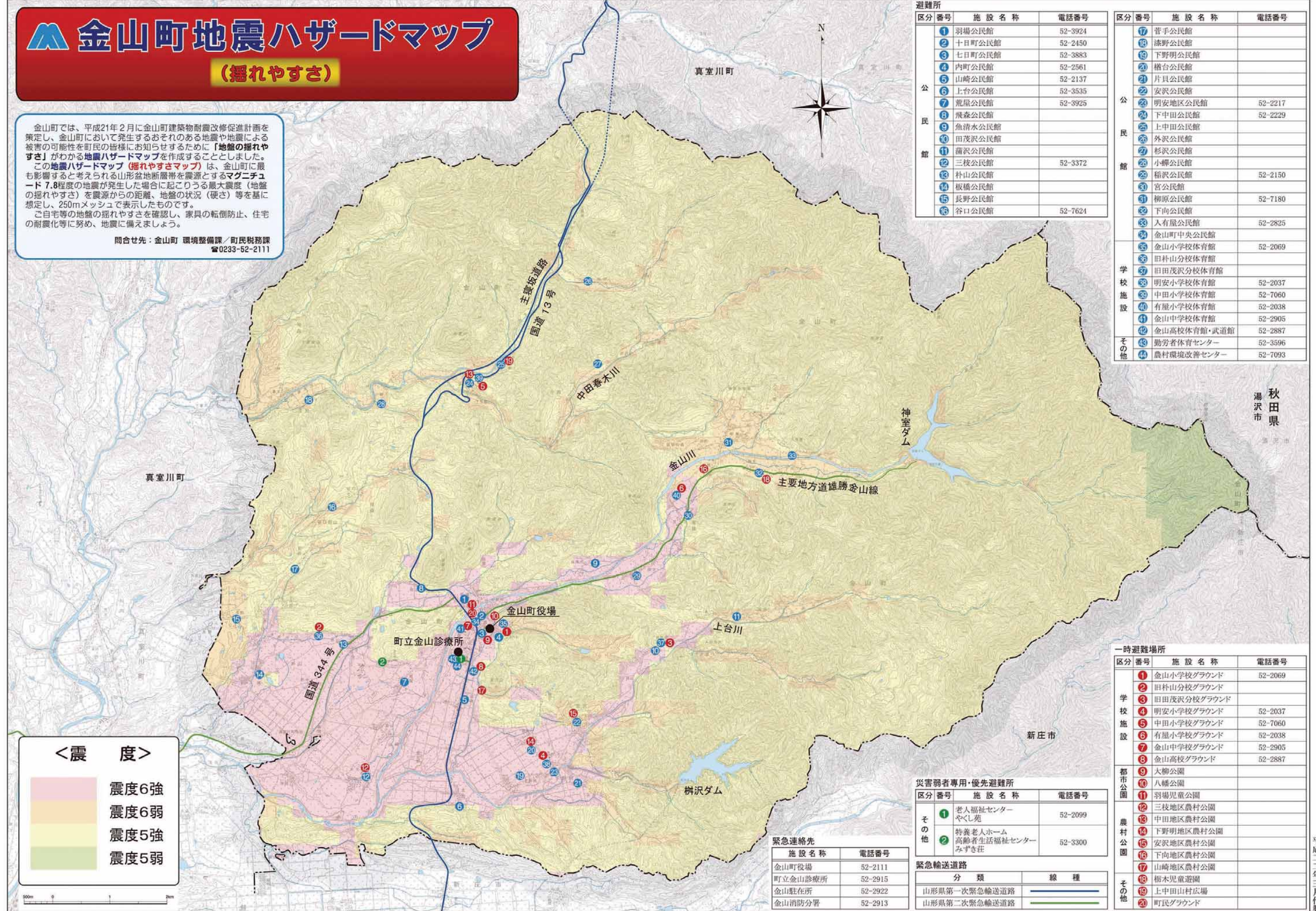


金山町地震ハザードマップ

(揺れやすさ)

金山町では、平成21年2月に金山町建築物耐震改修促進計画を策定し、金山町において発生するおそれのある地震や地震による被害の可能性を町民の皆様にお知らせするために「**地盤の揺れやすさ**」がわかる**地震ハザードマップ**を作成することとしました。この**地震ハザードマップ(揺れやすさマップ)**は、金山町に最も影響すると考えられる山形盆地断層帯を震源とするマグニチュード7.8程度の地震が発生した場合に起こりうる最大震度(地盤の揺れやすさ)を震源からの距離、地盤の状況(硬さ)等を基に想定し、250mメッシュで表示したものです。ご自宅等の地盤の揺れやすさを確認し、家具の転倒防止、住宅の耐震化等に努め、地震に備えましょう。

問合せ先：金山町 環境整備課/町民税務課
☎0233-52-2111



避難所

区分番号	施設名称	電話番号
1	羽場公民館	52-3924
2	十日町公民館	52-2450
3	七日町公民館	52-3883
4	内町公民館	52-2561
5	山崎公民館	52-2137
6	上台公民館	52-3535
7	荒屋公民館	52-3925
8	飛森公民館	
9	魚清水公民館	
10	田茂沢公民館	
11	蒲沢公民館	
12	三枝公民館	52-3372
13	朴山公民館	
14	板橋公民館	
15	長野公民館	
16	谷口公民館	52-7624

区分番号	施設名称	電話番号
17	菅手公民館	
18	漆野公民館	
19	下野明公民館	
20	檜台公民館	
21	片貝公民館	
22	安沢公民館	
23	明安地区公民館	52-2217
24	下中田公民館	52-2229
25	上中田公民館	
26	外沢公民館	
27	杉沢公民館	
28	小蟬公民館	
29	稲沢公民館	52-2150
30	宮公民館	
31	柳原公民館	52-7180
32	下向公民館	
33	人有屋公民館	52-2825
34	金山町中央公民館	
35	金山小学校体育館	52-2069
36	旧朴山分校体育館	
37	旧田茂沢分校体育館	
38	明安小学校体育館	52-2037
39	中田小学校体育館	52-7060
40	有屋小学校体育館	52-2038
41	金山中学校体育館	52-2905
42	金山高校体育館・武道館	52-2887
43	勤労者体育センター	52-3596
44	農村環境改善センター	52-7093

緊急連絡先

施設名称	電話番号
金山町役場	52-2111
町立金山診療所	52-2915
金山駐在所	52-2922
金山消防分署	52-2913

災害弱者専用・優先避難所

区分番号	施設名称	電話番号
1	老人福祉センター やくし苑	52-2099
2	特養老人ホーム 高齢者生活福祉センター みずき荘	52-3300

緊急輸送道路

分類	線種
山形県第一次緊急輸送道路	—
山形県第二次緊急輸送道路	—

一時避難場所

区分番号	施設名称	電話番号
1	金山小学校グラウンド	52-2069
2	旧朴山分校グラウンド	
3	旧田茂沢分校グラウンド	
4	明安小学校グラウンド	52-2037
5	中田小学校グラウンド	52-7060
6	有屋小学校グラウンド	52-2038
7	金山中学校グラウンド	52-2905
8	金山高校グラウンド	52-2887
9	大柳公園	
10	八幡公園	
11	羽場児童公園	
12	三枝地区農村公園	
13	中田地区農村公園	
14	下野明地区農村公園	
15	安沢地区農村公園	
16	下向地区農村公園	
17	山崎地区農村公園	
18	榎木児童遊園	
19	上中田山村広場	
20	町民グラウンド	

このマップは山形県から提供を受けたデータに基づいて作成しています。ここで示した震度は、想定した地震により起こる揺れの強さであり、地震の発生場所や規模によって、揺れが大きくなる場所や小さくなる場所、小さくなる場所がある場合があります。