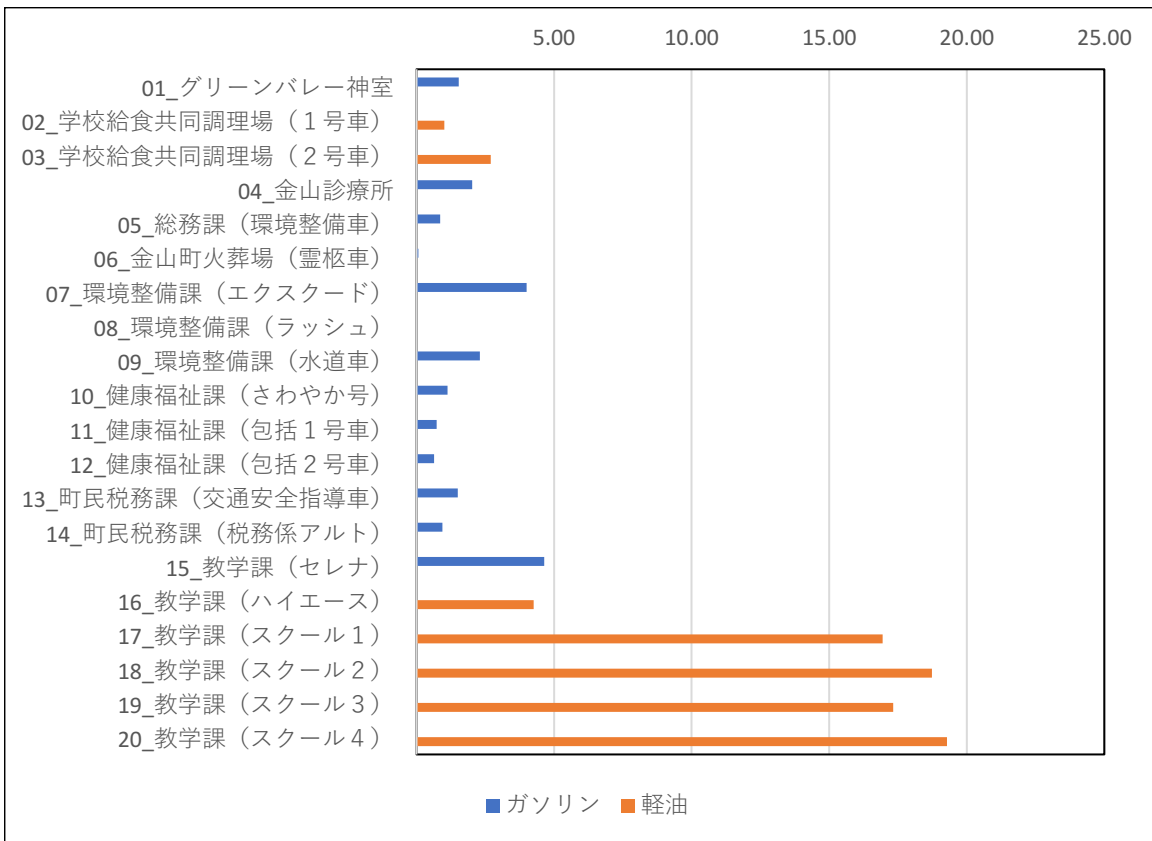
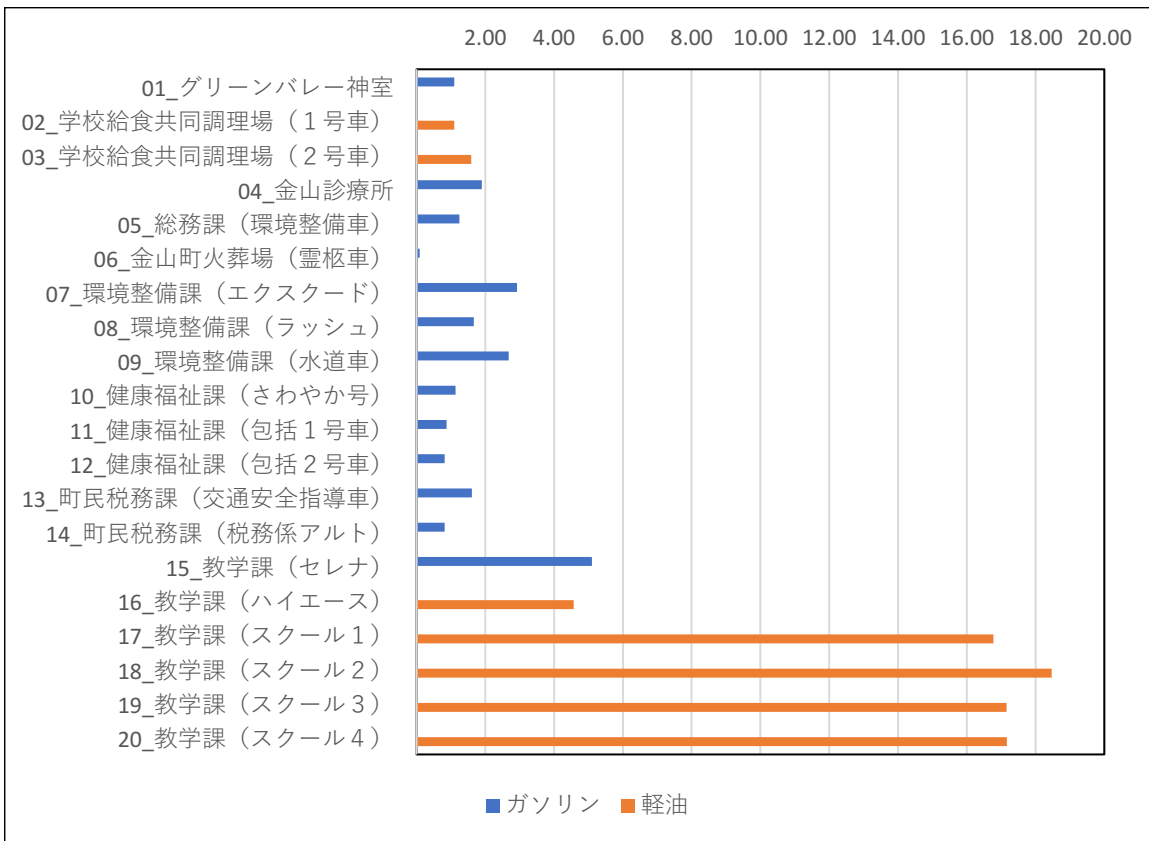


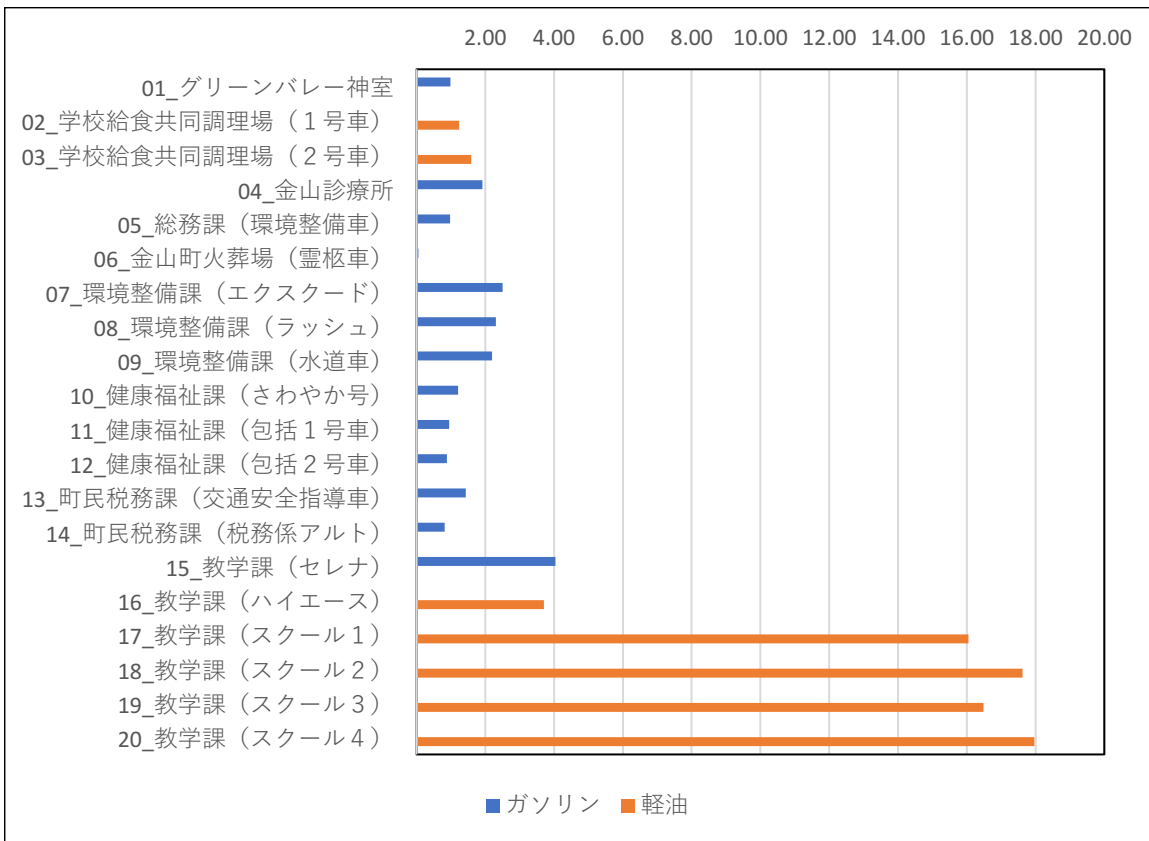
年度	ガソリン	軽油	合計	2013年度比
2013年度	20.35	80.27	100.62	—
2014年度	21.97	76.82	98.79	-1.82%
2015年度	20.28	74.66	94.94	-5.64%
2016年度	20.36	74.83	95.19	-5.40%
2017年度	21.27	77.92	99.19	-1.42%
2018年度	20.16	77.17	97.33	-3.27%
2019年度	19.12	75.60	94.72	-5.86%



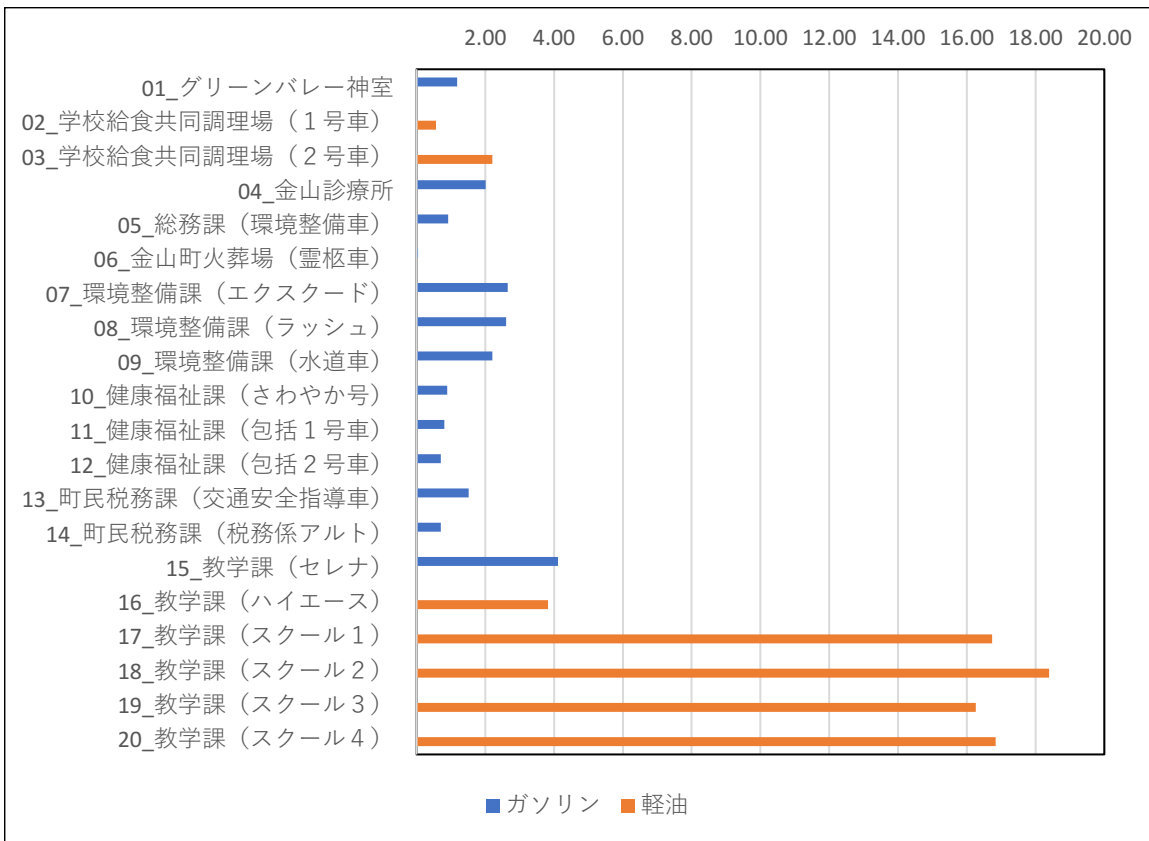
施設名称	ガソリン	軽油	合計
合計	20.35	80.27	100.62
01_グリーンバレー神室	1.53	0.00	1.53
02_学校給食共同調理場（1号車）	0.00	1.01	1.01
03_学校給食共同調理場（2号車）	0.00	2.70	2.70
04_金山診療所	2.02	0.00	2.02
05_総務課（環境整備車）	0.86	0.00	0.86
06_金山町火葬場（霊柩車）	0.07	0.00	0.07
07_環境整備課（エクスクード）	4.00	0.00	4.00
08_環境整備課（ラッシュ）	0.00	0.00	0.00
09_環境整備課（水道車）	2.30	0.00	2.30
10_健康福祉課（さわやか号）	1.13	0.00	1.13
11_健康福祉課（包括1号車）	0.73	0.00	0.73
12_健康福祉課（包括2号車）	0.64	0.00	0.64
13_町民税務課（交通安全指導車）	1.50	0.00	1.50
14_町民税務課（税務係アルト）	0.94	0.00	0.94
15_教学課（セレナ）	4.64	0.00	4.64
16_教学課（ハイエース）	0.00	4.26	4.26
17_教学課（スクール1）	0.00	16.95	16.95
18_教学課（スクール2）	0.00	18.73	18.73
19_教学課（スクール3）	0.00	17.33	17.33
20_教学課（スクール4）	0.00	19.28	19.28



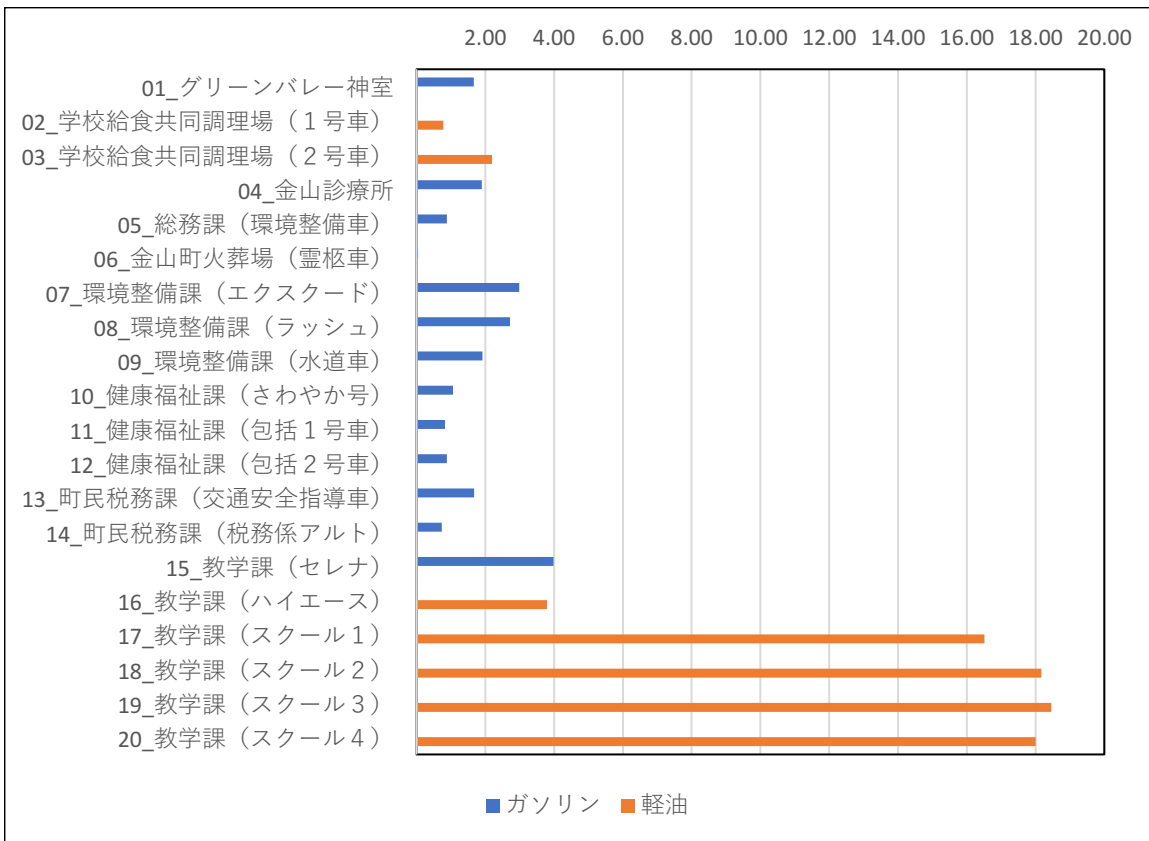
施設名称	ガソリン	軽油	合計
合計	21.97	76.82	98.79
01_グリーンバレー神室	1.10		1.10
02_学校給食共同調理場 (1号車)		1.09	1.09
03_学校給食共同調理場 (2号車)		1.59	1.59
04_金山診療所	1.90		1.90
05_総務課 (環境整備車)	1.25		1.25
06_金山町火葬場 (霊柩車)	0.10		0.10
07_環境整備課 (エクスクード)	2.92		2.92
08_環境整備課 (ラッシュ)	1.67		1.67
09_環境整備課 (水道車)	2.68		2.68
10_健康福祉課 (さわやか号)	1.13		1.13
11_健康福祉課 (包括1号車)	0.87		0.87
12_健康福祉課 (包括2号車)	0.82		0.82
13_町民税務課 (交通安全指導車)	1.61		1.61
14_町民税務課 (税務係アルト)	0.82		0.82
15_教学課 (セレナ)	5.10		5.10
16_教学課 (ハイエース)		4.57	4.57
17_教学課 (スクール1)		16.78	16.78
18_教学課 (スクール2)		18.47	18.47
19_教学課 (スクール3)		17.16	17.16
20_教学課 (スクール4)		17.17	17.17



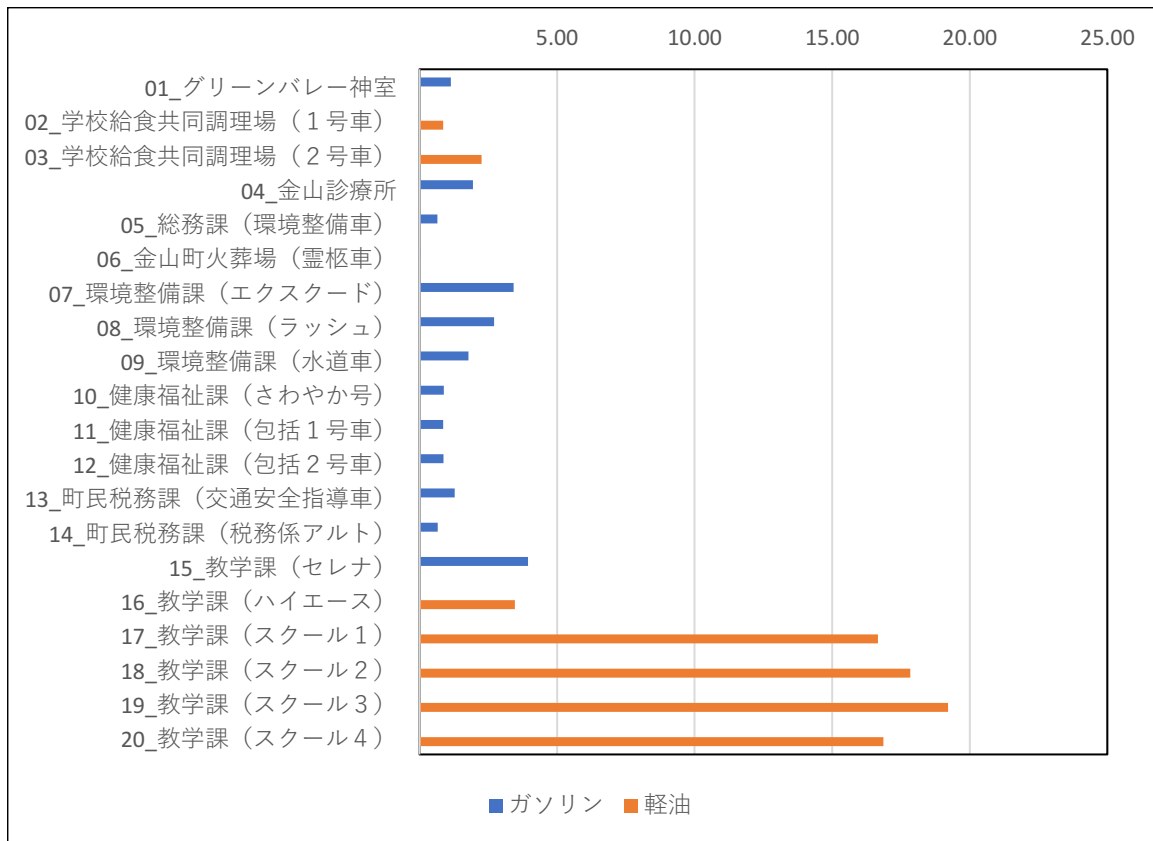
施設名称	ガソリン	軽油	合計
合計	20.28	74.66	94.94
01_グリーンバレー神室	0.99	0.00	0.99
02_学校給食共同調理場 (1号車)	0.00	1.23	1.23
03_学校給食共同調理場 (2号車)	0.00	1.59	1.59
04_金山診療所	1.92	0.00	1.92
05_総務課 (環境整備車)	0.97	0.00	0.97
06_金山町火葬場 (霊柩車)	0.06	0.00	0.06
07_環境整備課 (エクスクード)	2.50	0.00	2.50
08_環境整備課 (ラッシュ)	2.31	0.00	2.31
09_環境整備課 (水道車)	2.19	0.00	2.19
10_健康福祉課 (さわやか号)	1.21	0.00	1.21
11_健康福祉課 (包括1号車)	0.95	0.00	0.95
12_健康福祉課 (包括2号車)	0.88	0.00	0.88
13_町民税務課 (交通安全指導車)	1.43	0.00	1.43
14_町民税務課 (税務係アルト)	0.82	0.00	0.82
15_教学課 (セレナ)	4.04	0.00	4.04
16_教学課 (ハイエース)	0.00	3.70	3.70
17_教学課 (スクール1)	0.00	16.05	16.05
18_教学課 (スクール2)	0.00	17.63	17.63
19_教学課 (スクール3)	0.00	16.48	16.48
20_教学課 (スクール4)	0.00	17.96	17.96



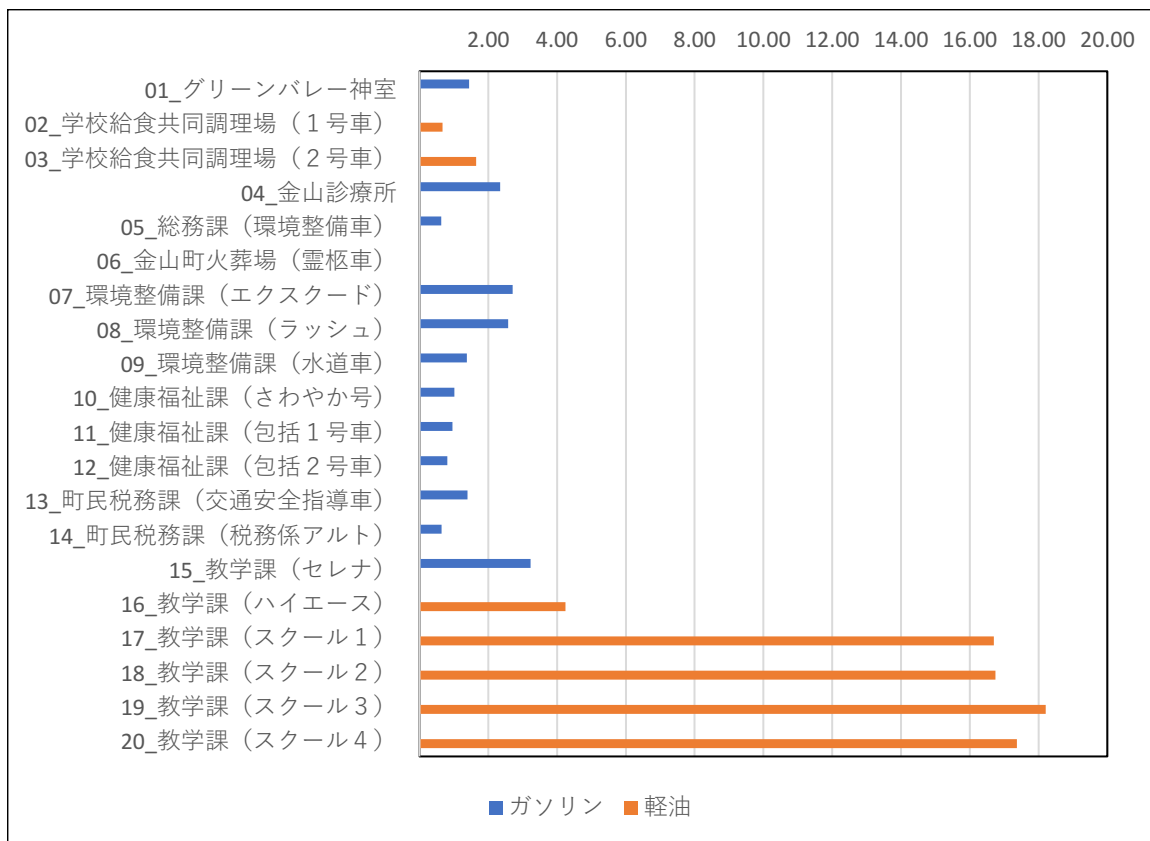
施設名称	ガソリン	軽油	合計
合計	20.36	74.83	95.19
01_グリーンバレー神室	1.18		1.18
02_学校給食共同調理場 (1号車)		0.57	0.57
03_学校給食共同調理場 (2号車)		2.21	2.21
04_金山診療所	2.01		2.01
05_総務課 (環境整備車)	0.92		0.92
06_金山町火葬場 (霊柩車)	0.04		0.04
07_環境整備課 (エクスクード)	2.66		2.66
08_環境整備課 (ラッシュ)	2.61		2.61
09_環境整備課 (水道車)	2.20		2.20
10_健康福祉課 (さわやか号)	0.89		0.89
11_健康福祉課 (包括1号車)	0.81		0.81
12_健康福祉課 (包括2号車)	0.71		0.71
13_町民税務課 (交通安全指導車)	1.52		1.52
14_町民税務課 (税務係アルト)	0.71		0.71
15_教学課 (セレナ)	4.12		4.12
16_教学課 (ハイエース)		3.82	3.82
17_教学課 (スクール1)		16.74	16.74
18_教学課 (スクール2)		18.39	18.39
19_教学課 (スクール3)		16.27	16.27
20_教学課 (スクール4)		16.84	16.84



施設名称	ガソリン	軽油	合計
合計	21.27	77.92	99.19
01_グリーンバレー神室	1.67		1.67
02_学校給食共同調理場 (1号車)		0.78	0.78
03_学校給食共同調理場 (2号車)		2.19	2.19
04_金山診療所	1.90		1.90
05_総務課 (環境整備車)	0.88		0.88
06_金山町火葬場 (霊柩車)	0.04		0.04
07_環境整備課 (エクスクード)	2.98		2.98
08_環境整備課 (ラッシュ)	2.72		2.72
09_環境整備課 (水道車)	1.92		1.92
10_健康福祉課 (さわやか号)	1.06		1.06
11_健康福祉課 (包括1号車)	0.83		0.83
12_健康福祉課 (包括2号車)	0.88		0.88
13_町民税務課 (交通安全指導車)	1.67		1.67
14_町民税務課 (税務係アルト)	0.73		0.73
15_教学課 (セレナ)	3.98		3.98
16_教学課 (ハイエース)		3.79	3.79
17_教学課 (スクール1)		16.51	16.51
18_教学課 (スクール2)		18.18	18.18
19_教学課 (スクール3)		18.46	18.46
20_教学課 (スクール4)		18.01	18.01



施設名称	ガソリン	軽油	合計
合計	20.16	77.17	97.33
01_グリーンバレー神室	1.14	0.00	1.14
02_学校給食共同調理場（1号車）	0.00	0.86	0.86
03_学校給食共同調理場（2号車）	0.00	2.26	2.26
04_金山診療所	1.94	0.00	1.94
05_総務課（環境整備車）	0.65	0.00	0.65
06_金山町火葬場（霊柩車）	0.03	0.00	0.03
07_環境整備課（エクスクード）	3.42	0.00	3.42
08_環境整備課（ラッシュ）	2.71	0.00	2.71
09_環境整備課（水道車）	1.78	0.00	1.78
10_健康福祉課（さわやか号）	0.88	0.00	0.88
11_健康福祉課（包括1号車）	0.86	0.00	0.86
12_健康福祉課（包括2号車）	0.87	0.00	0.87
13_町民税務課（交通安全指導車）	1.28	0.00	1.28
14_町民税務課（税務係アルト）	0.66	0.00	0.66
15_教学課（セレナ）	3.94	0.00	3.94
16_教学課（ハイエース）	0.00	3.46	3.46
17_教学課（スクール1）	0.00	16.66	16.66
18_教学課（スクール2）	0.00	17.84	17.84
19_教学課（スクール3）	0.00	19.22	19.22
20_教学課（スクール4）	0.00	16.86	16.86



施設名称	ガソリン	軽油	合計
合計	19.12	75.60	94.72
01_グリーンバレー神室	1.44	0.00	1.44
02_学校給食共同調理場 (1号車)	0.00	0.67	0.67
03_学校給食共同調理場 (2号車)	0.00	1.65	1.65
04_金山診療所	2.34	0.00	2.34
05_総務課 (環境整備車)	0.63	0.00	0.63
06_金山町火葬場 (霊柩車)	0.00	0.00	0.00
07_環境整備課 (エクスクード)	2.70	0.00	2.70
08_環境整備課 (ラッシュ)	2.57	0.00	2.57
09_環境整備課 (水道車)	1.38	0.00	1.38
10_健康福祉課 (さわやか号)	1.01	0.00	1.01
11_健康福祉課 (包括1号車)	0.96	0.00	0.96
12_健康福祉課 (包括2号車)	0.81	0.00	0.81
13_町民税務課 (交通安全指導車)	1.40	0.00	1.40
14_町民税務課 (税務係アルト)	0.64	0.00	0.64
15_教学課 (セレナ)	3.23	0.00	3.23
16_教学課 (ハイエース)	0.00	4.25	4.25
17_教学課 (スクール1)	0.00	16.70	16.70
18_教学課 (スクール2)	0.00	16.74	16.74
19_教学課 (スクール3)	0.00	18.21	18.21
20_教学課 (スクール4)	0.00	17.37	17.37